

# 連棟戸建住宅

令和5年内装全面リフォーム、未入居

JR京浜東北線「**蕨**」駅 バス14分  
 埼玉高速鉄道「**鳩ヶ谷**」駅 バス11分  
 上青木交番バス停

賃料



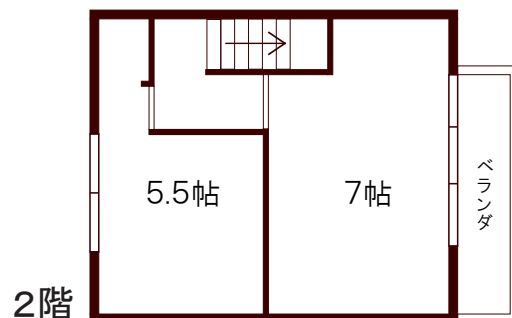
円



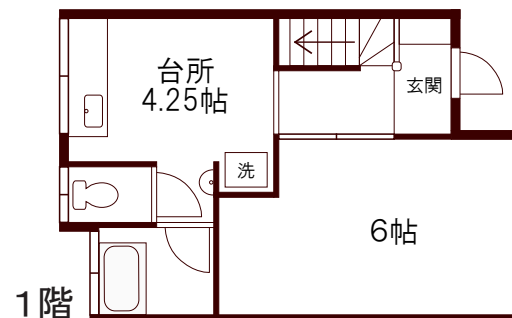
2階洋室



1階洋室



2階



1階



★図面と現状が異なる場合は現状優先となります。

名称	上青木連棟戸建住宅
所在地	
間取り	3K
構造	木造2階建
面積	約52.16㎡ (約15.77坪)
築年月	1979年8月
現況	空室 (現状引渡し)
礼金	1ヶ月
敷金	2ヶ月
契約期間	2年
更新料	新家賃の1ヶ月

- ★居住用物件、法人社宅、寮等の利用可
- ★ハトさん保証要加入 (賃料1ヶ月分/2年)
- ★火災保険要加入 (20,000円/2年)
- ★ペット飼育の場合、別途ペット相談

- ※解約違約金あり (2年間)
- ※退去時敷引き2カ月
- ※設備等は現状となりますので、内見時によくご確認ください



外観



玄関



台所



素直で誠実な不動産屋さん  
**株式会社 スナマコ**

東京都知事(3)第92877号  
 (社)東京都宅地建物取引業協会会員  
 (社)全国宅地建物取引業保障協会会員

〒145-0061  
 東京都大田区石川町2-10-5  
 東急ドエルアルス石川台A棟109号

**山崎 090-2525-8888**

(直通) 携帯までお問い合わせください

電話: 03-3720-9911  
 FAX: 03-3720-9922  
 お客様専用お問い合わせフリーダイヤル  
 0120-77-88-99

鍵 現地対応

AD50%

■取引態様

貸主

手数料負担の割合	貸主	%	借主	100%
手数料配分の割合	元付	%	客付	100%

■情報公開日  
 R5.9.23